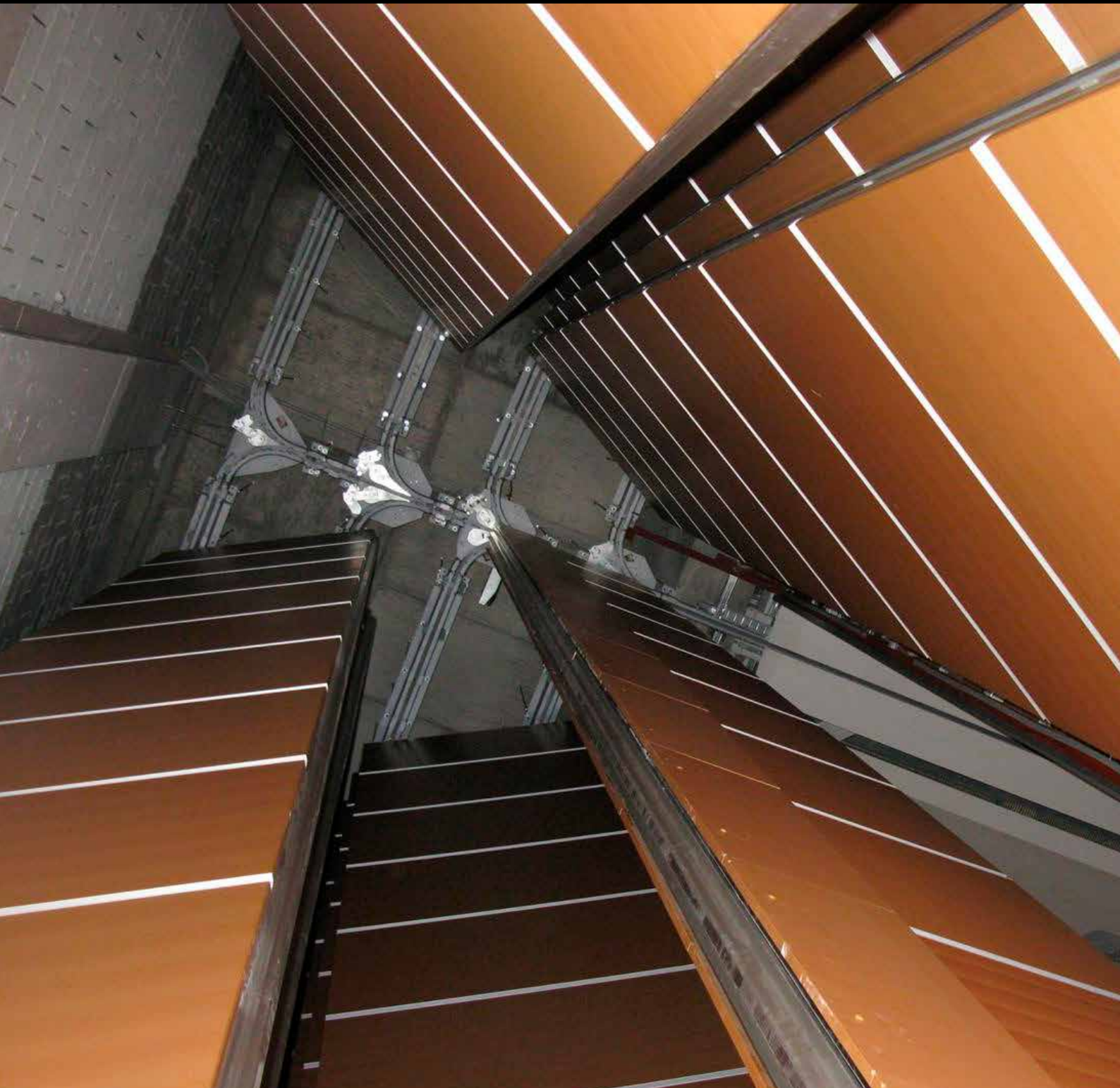


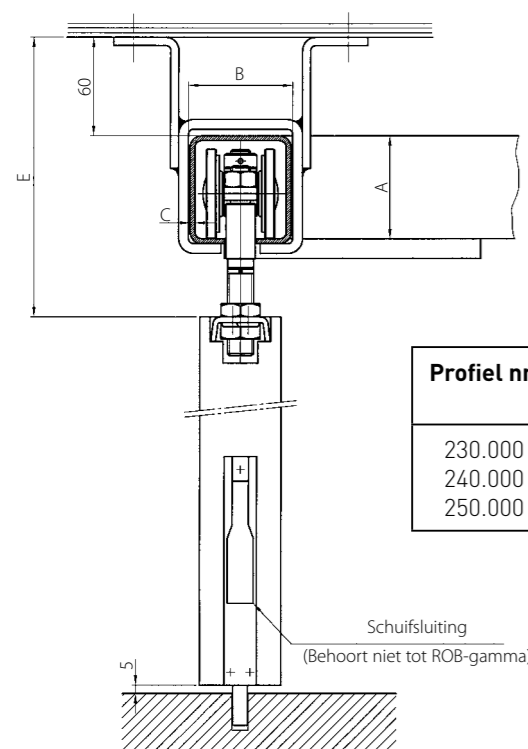
VARIA



VARIA

INHOUD

Verschuifbare wanden	4
Veerscharnieren 480.000	5



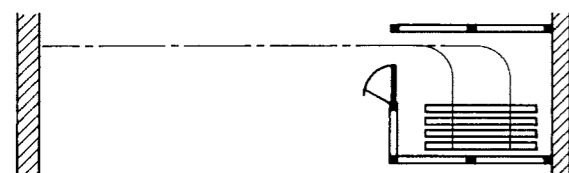
Eén grote ruimte indelen in meerdere zalen ...

Het schuifstelsel ROB biedt een eenvoudige, snelle en soepele oplossing voor het uitrusten van schuifwanden.

- Bovenrail met wissel

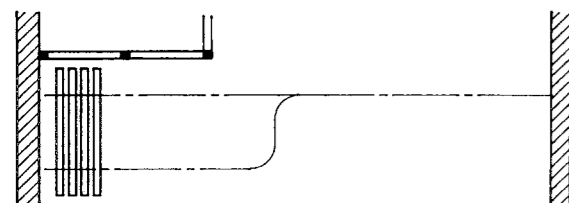
Profiel nr.	Afmetingen A x B x C	Max. gewicht per paneel	2 x Rol nr.	Oplegplaat	Inbouwmaat E
230.000	66 x 62 x 3	200 kg	234.110	137.110	± 170 mm
240.000	74 x 74 x 4	400 kg	244.110	137.110	± 180 mm
250.000	100 x 80 x 5	600 kg	254.210	157.610	± 225 mm

VOORBEELDEN

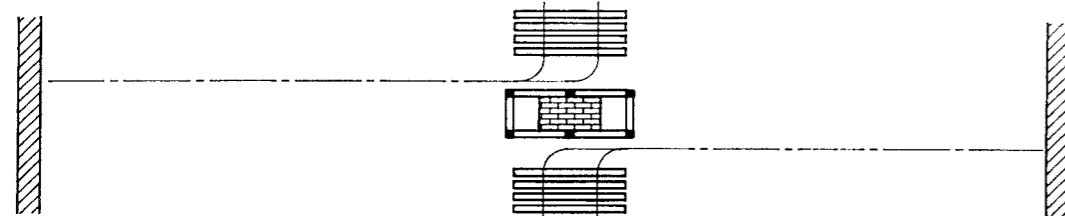


Alle combinaties zijn op maat leverbaar

Panelen evenwijdig gestapeld met schuifwand.

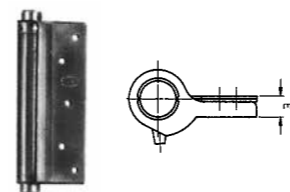


Panelen haaks gestapeld op schuifwand.



Panelen evenwijdig gestapeld achter middenkolom.

ENKELWERKEND



Verpakking en bestelnummer: de veerscharnieren worden per paar in een kartonnen doos verpakt. Het bestelnummer duidt eveneens op een paar.

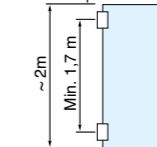
Nr Nr*	481.300 0	481.400 1	481.500 5	481.600 9	481.700 13
Maat	3"	4"	5"	6"	7"
Hoogte v.d. vleugels	75 mm	100 mm	125 mm	150 mm	175 mm
Inbouwmaat E	8 mm	9 mm	9 mm	9 mm	10 mm

Max. deurgewicht: Advieswaarden zie tabel enkelwerkend.

UITVOERINGEN

	Nr	Nr	Nr	Nr	Nr
Zwart gelakt	481.310	481.410	481.510	481.610	481.710
Verzinkt	481.320	481.420	481.520	481.620	481.720
Inox	481.307	481.407	481.507	481.607	481.707

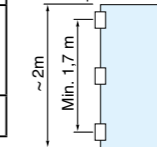
2 scharnieren per deur



TABEL ENKELWERKEND

Nr	481.300	481.400	481.500	481.600	481.700
Deurbreedte max. 0,75 m	15 kg	22 kg	35 kg	45 kg	55 kg
Deurbreedte max. 1,00 m	11 kg	16 kg	26 kg	34 kg	42 kg

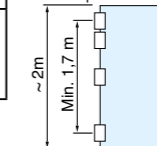
3 scharnieren per deur



TABEL ENKELWERKEND

Nr	481.300	481.400	481.500	481.600	481.700
Deurbreedte max. 0,75 m	20 kg	30 kg	50 kg	65 kg	80 kg
Deurbreedte max. 1,00 m	15 kg	22 kg	37 kg	48 kg	60 kg

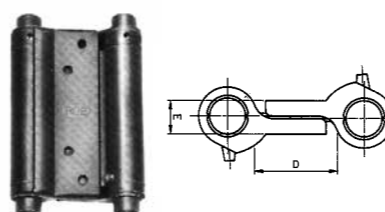
4 scharnieren per deur



TABEL ENKELWERKEND

Nr	481.300	481.400	481.500	481.600	481.700
Deurbreedte max. 0,75 m	30 kg	45 kg	70 kg	90 kg	110 kg
Deurbreedte max. 1,00 m	22 kg	32 kg	52 kg	68 kg	85 kg

DUBBELWERKEND



Verpakking en bestelnummer: de veerscharnieren worden per paar in een kartonnen doos verpakt. Het bestelnummer duidt eveneens op een paar.

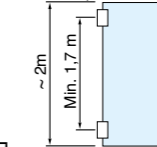
Nr Nr*	485.300 29	485.400 30	485.500 33	485.600 36	485.700 39
Maat	3"	4"	5"	6"	7"
Hoogte v.d. vleugels	75 mm	100 mm	125 mm	150 mm	175 mm
Inbouwmaat E	12 mm	12 mm	12 mm	13 mm	15 mm
Deurdikte D	20 à 30 mm	25 à 38 mm	32 à 45 mm	35 à 50 mm	40 à 55 mm

Max. deurgewicht: Advieswaarden zie tabel dubbelwerkend.

UITVOERINGEN

	Nr	Nr	Nr	Nr	Nr
Zwart gelakt	485.310	485.410	485.510	485.610	485.710
Verzinkt	485.320	485.420	485.520	485.620	485.720
Inox	485.307	485.407	485.507	485.607	485.707

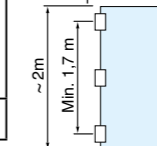
2 scharnieren per deur



TABEL DUBBELWERKEND

Nr	485.300	485.400	485.500	485.600	485.700
Deurbreedte max. 0,75 m	12 kg	14 kg	22 kg	28 kg	34 kg
Deurbreedte max. 1,00 m	9 kg	10 kg	16 kg	21 kg	26 kg

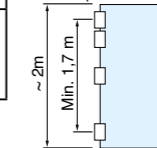
3 scharnieren per deur



TABEL DUBBELWERKEND

Nr	485.300	485.400	485.500	485.600	485.700
Deurbreedte max. 0,75 m	17 kg	21 kg	33 kg	42 kg	53 kg
Deurbreedte max. 1,00 m	13 kg	16 kg	25 kg	32 kg	40 kg

4 scharnieren per deur



TABEL DUBBELWERKEND

Nr	485.300	485.400	485.500	485.600	485.700
Deurbreedte max. 0,75 m	28 kg	33 kg	53 kg	67 kg	84 kg
Deurbreedte max. 1,00 m	21 kg	25 kg	40 kg	50 kg	63 kg

Voor een goede werking mogen de veren van de veerscharnieren niet hoger opgespannen worden dan 100 graden (max. 3 gaatjes). Maximale draaihoek van de deur: 90 graden. De inox veerscharnieren worden geleverd met een gesulfateerde veer. Op aanvraag kan ook een inox veer voorzien worden. Bij gebruik van deze speciale inox veren dienen de maximale gewichten uit de tabellen met 13% verminderd te worden.

DEURSLUITERS



Nr	483.420	483.520	483.620	483.720
Hoogte v.d. vleugels	100 mm	125 mm	150 mm	175 mm
Maat	4"	5"	6"	7"

Afwerking verzinkt: Verpakking en bestelnummer: de deursluiters worden per paar in een kartonnen doos verpakt. Het bestelnummer duidt eveneens telkens op een paar. De deursluiters **483.420** en **483.520** zijn tevens in inox uitvoering te verkrijgen onder het respectievelijke bestelnummer **483.407** en **483.507**.

SCHUIFDEURBESLAG VOOR BOUW EN INDUSTRIE

Rechtschuivend deurbeslag
Om de hoek schuivend deurbeslag
Vouwdeurbeslag
Aluminiumbeslag voor vouwdeuren
Harmonicadeurbeslag
Beslag voor zelfdragend schuifhek
Katrollen op as - hangrollen
Schuifsystemen voor luiken

BESLAG VOOR KANTELPOORTEN EN BI-SECTIONAALPOORTEN

Beslag voor kantelpoorten
Beslag voor bisectionaalpoorten

SCHUIFDEURBESLAG VOOR MEUBELN EN INTERIEUR

Schuifdeurbeslag voor meubelen
Garnituren voor schuifglas
EXPERT - schuifdeurbeslag voor het interieur
SYMFO schuifsystemen
Design schuifdeurbeslag
Pocket deur
Latent Pocket